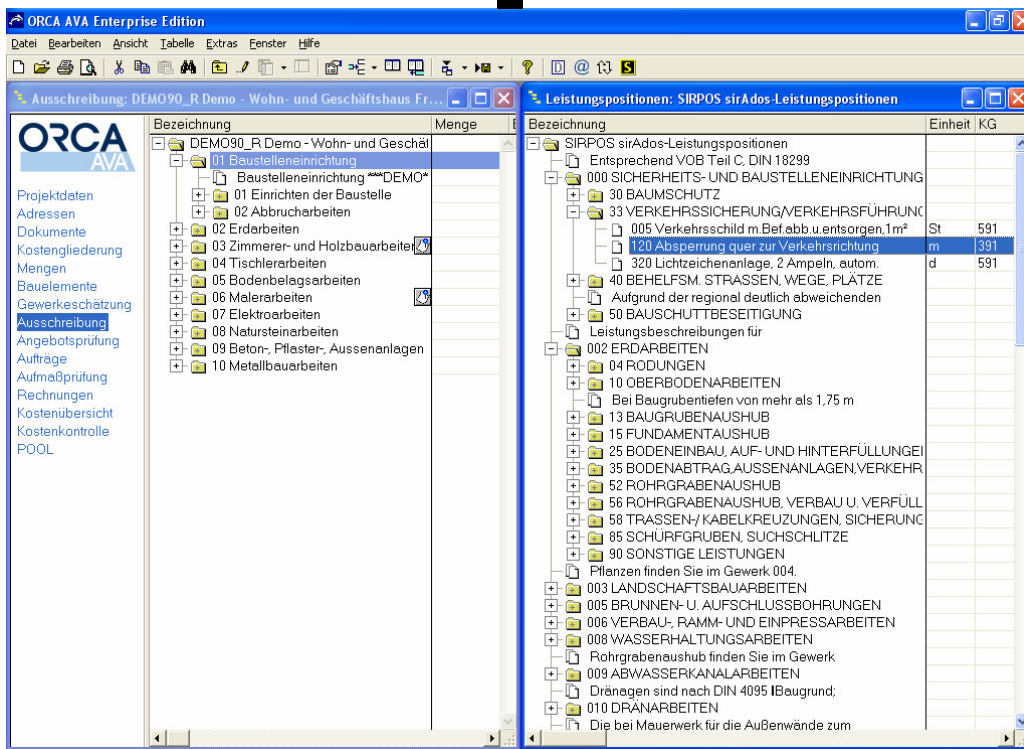




SIR/DOS

Mit sirAdos-Wohnungsbau erhalten Sie ein umfassendes Grundpaket für Neubau, Altbau und Gebäudetechnik.



ORCA AVA

ORCA AVA ist das Kompletต์programm zur Kostenschätzung, Ausschreibung, Vergabe und Abrechnung von Bauleistungen.

Allgemeines für die Nutzung der **ORCA AVA®** Datensicherung

Mit einer aktuellen Version von ORCA AVA® und einer aktuellen Version von sirAdos Baudaten können Sie unseren gemeinsamen kostenlosen Service nutzen. Sie haben die Möglichkeit bei sirAdos eine bereits erstellte Datensicherung Ihres Paketes anzufordern, den Sie über einen FTP-Link downloaden können und im Anschluss in die ORCA AVA® einbinden.

sirAdos

Ein Geschäftsbereich der
WEKA MEDIA GmbH & Co. KG
Römerstraße 4
D-86438 Kissing

Kundenservice:

Tel: 08233/23-4080
Fax: 08233/23-7405
E-Mail: service@sirAdos.de

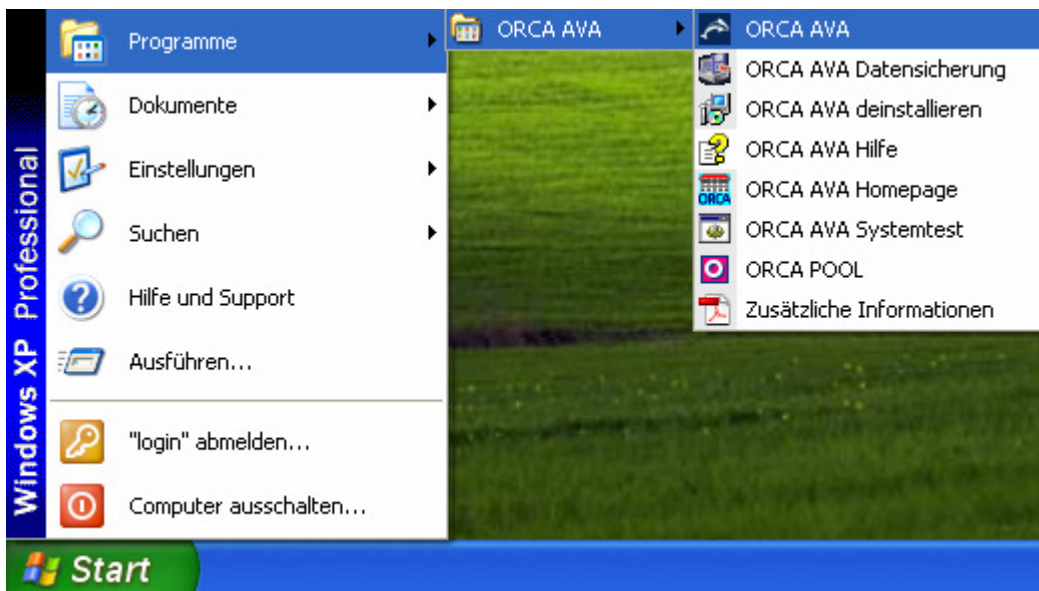
Bitte beachten Sie die **Vorraussetzungen** für den erfolgreichen Import der Datensicherungen aus ORCA AVA®:

- ORCA AVA® ab Version 14.0
- ORCA AVA® muss bereits in Ihrem System installiert sein.
- sirAdos-Baudaten ab Version Nov / 2006

Das sirAdos-Baudaten WinZip Archiv muss sich bereits lokal oder auf einem freigegebenen Laufwerk befinden und extrahiert sein, so dass Sie 3 sirAdos Dateien haben: Leistungspositionen, Elemente und Vorbemerkungen (STV).

1. ORCA AVA starten

Starten Sie bitte die Anwendung ORCA AVA®. Bei der Standardinstallation finden Sie diese Einträge im Start-Menü von Windows.

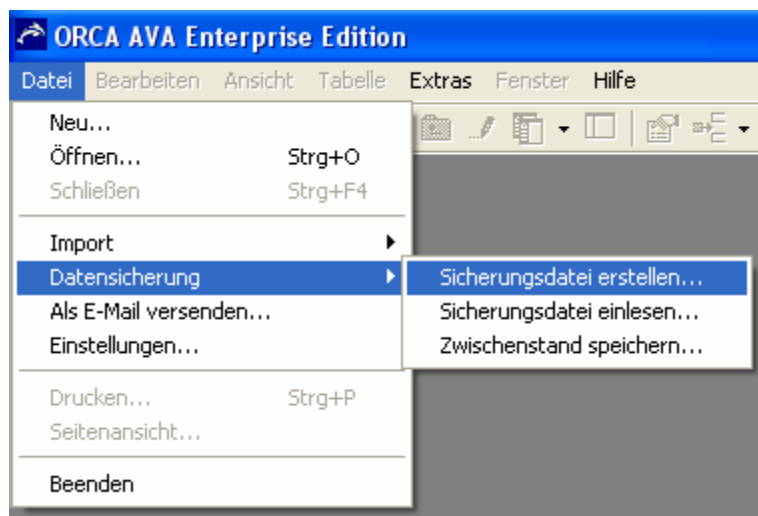


2. Importfunktion

In der ORCA AVA Anwendung können Sie nun den folgenden Menüpunkt verwenden, um mit dem Import zu beginnen.

Menüpunkt:

- Datei
- Datensicherung
- Sicherungsdatei einlesen...

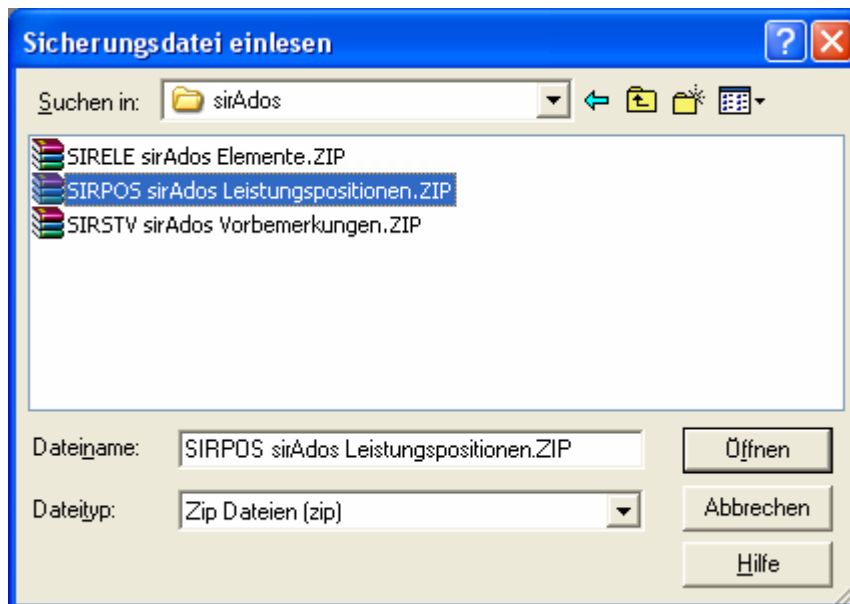


3. Importdatei

Im gewählten Verzeichnis erscheinen alle hinterlegten Sicherungsdateien des Archivs. Der Dateiname bezeichnet die Datenart und den jeweiligen Bereich.

- Wählen Sie eine der mit .ZIP gekennzeichneten Dateien aus.
- Der Dateiname erscheint im Feld: Dateiname.
- Importieren Sie die ORCA AVA® Datensicherungen in folgender Reihenfolge ein:
 - Vorbemerkungen
 - Positionen
 - Bauelemente

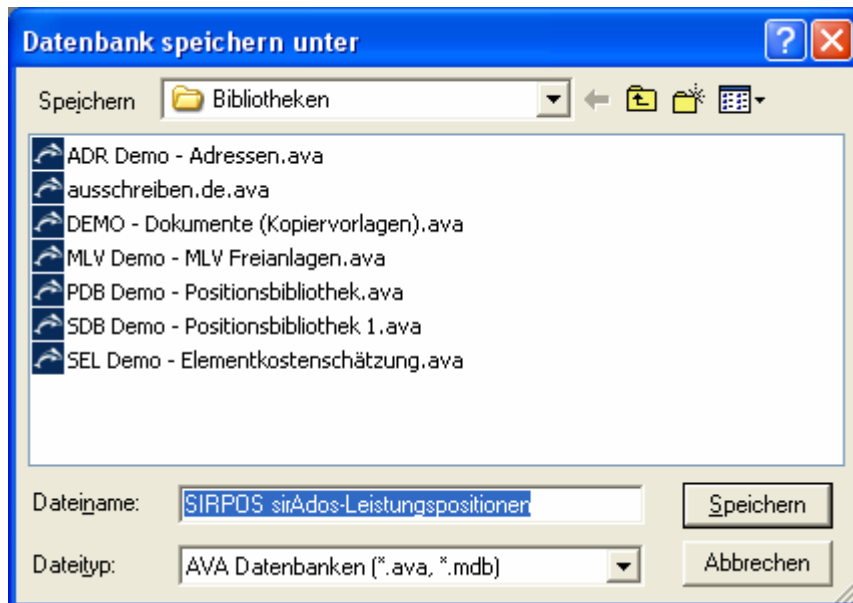
Bestätigen Sie nach diesen Schritten mit **Öffnen**



4. Ablegen der Daten

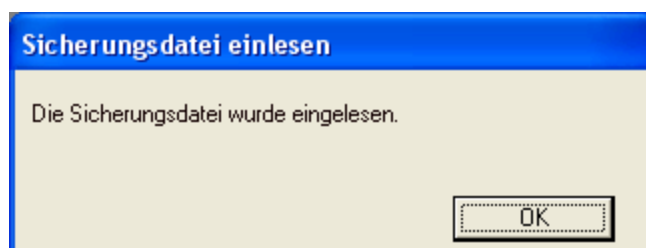
Im Dialog **Datenbank speichern unter** bestimmen Sie, unter welchem Pfad- und Dateinamen der Datenbestand innerhalb der AVA Anwendung abgelegt wird. **Empfehlung:** Bestätigen Sie den vom Programm vorgegebenen Pfad- und Dateinamen.

Die Schaltfläche **Speichern** übernimmt nach einer Sicherheitsabfrage die Daten in ORCA AVA.



5. Erfolgreich eingelesen

Der erfolgreiche Datenimport wird mit einer Meldung bestätigt.

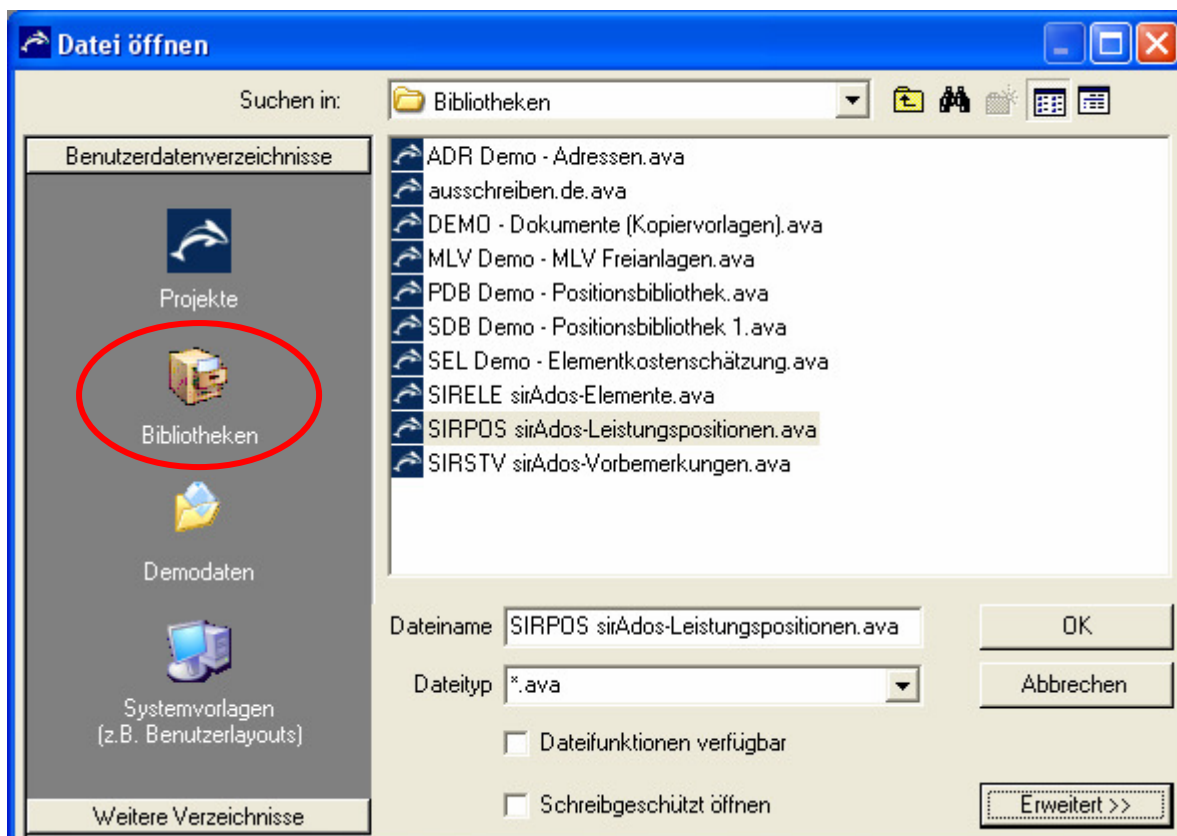


6. Aufruf in der AVA

ANLEITUNG zur schnellen Einbindung der sirAdos Baudaten



In ORCA AVA finden Sie die sirAdos Baudaten auf der Registerkarte **Bibliotheken** (als **Bauelemente** oder **Leistungspositionen**).
Nähere Information entnehmen Sie bitte dem Handbuch oder der Online-Hilfe (Taste F1).



FERTIG

Für Fragen stehen wir Ihnen gerne zur Verfügung.

Mit freundlichen Grüßen


Ihr freundliches **ORCA** Team


Allgemeines für die Ausgabe und dem Import der .mdi Dateien

Die zweite Möglichkeit des Datenimports, ist die manuelle Ausgabe der Leistungsbereiche von sirAdos Baudaten und dem Import in eine Bibliothek der ORCA AVA®.

Bitte beachten Sie die **Vorraussetzungen** für den erfolgreichen Datenimport von sirAdos-Baudaten in ORCA AVA®:

- ORCA AVA® ab Version 10.0
- ORCA AVA® muss bereits in Ihrem System installiert sein.
- sirAdos-Baudaten ab Version 07/2002
Die sirAdos-Baudaten CD-ROM muss sich in einem lokalen oder freigegebenen Laufwerk befinden.

Tipps & Tricks für den erfolgreichen Datenimport

- Erzeugen Sie sich vor dem Vorgang jeweils einen eigenen leeren Dateordner auf Ihrer Festplatte, beispielsweise auf Ihrem Desktop (z.B: Pos, Ele, STV).
- Benutzen Sie beim Export von Positionen und Vorbemerkungen (STV) das Format ‚MDI-RTF‘. Bei Bauelementen verwenden Sie das Format ‚MDI‘.
- Verwenden Sie die vorgegebenen Standardoptionen.
- Beginnen Sie den Import in ORCA AVA mit den Leistungspositionen, danach die Elemente und zu guter Letzt die Vorbemerkungen.
- Die Ausgabe mit Euro-Preisen kann in den sirAdos Baudaten durch den Schalter  aktiviert werden.

Benennen Sie die Dateien in ORCA AVA mit einem sinnvollen Namen (z.B: Leistungspositionen Kennung: SIRPOS07 , Bezeichnung: sirAdos LEISTUNGSPPOSITIONEN (Gesamt – Stand 07/07)

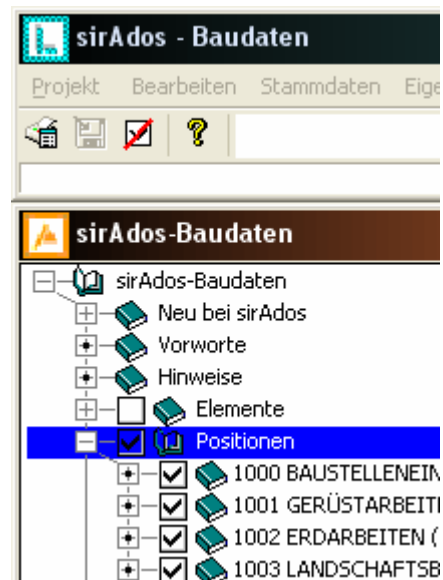
1. sirAdos starten

Starten Sie bitte die Anwendung sirAdos. Bei der Standardinstallation finden Sie diese Einträge im Start-Menü von Windows. Wählen Sie im Hauptmenü den Punkt „Baudaten-Fenster öffnen“.



2. Auswahl des Informationsbereiches

Markieren Sie die gewünschten Einträge des jeweiligen Informationsbereiches.
(z.B.: Elemente, Positionen, Vorbemerkungen)



ANLEITUNG zur schnellen Einbindung der sirAdos Baudaten

3 sirAdos-Ausgabe

Beginnen Sie mit der Ausgabe auf Ihre Festplatte.

Menüpunkt:

- Stammdaten
- Ausgabe

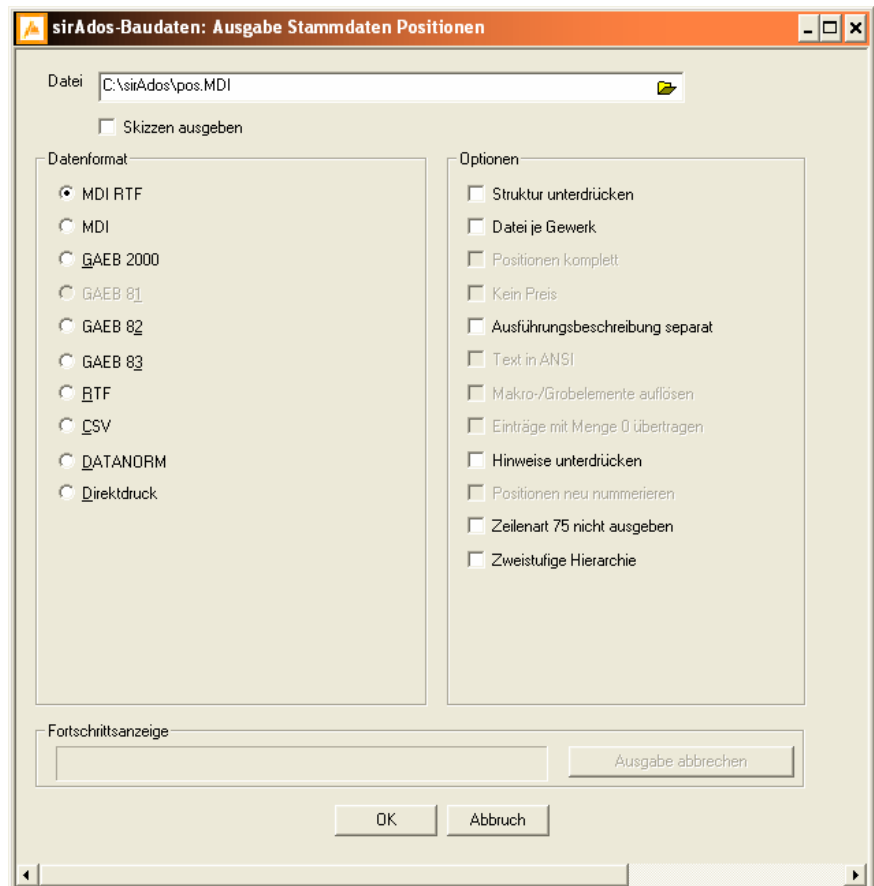


4. Export Konfiguration

Wählen Sie Ihre Ausgabeoptionen und starten Sie den Vorgang mit OK.

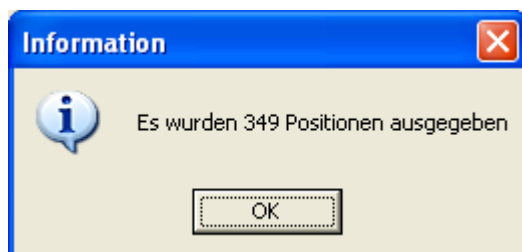
Der Export wird durchgeführt.

Merken Sie sich das Ausgabeverzeichnis, Sie benötigen es später noch.



5. Erfolgreiche Ausgabe

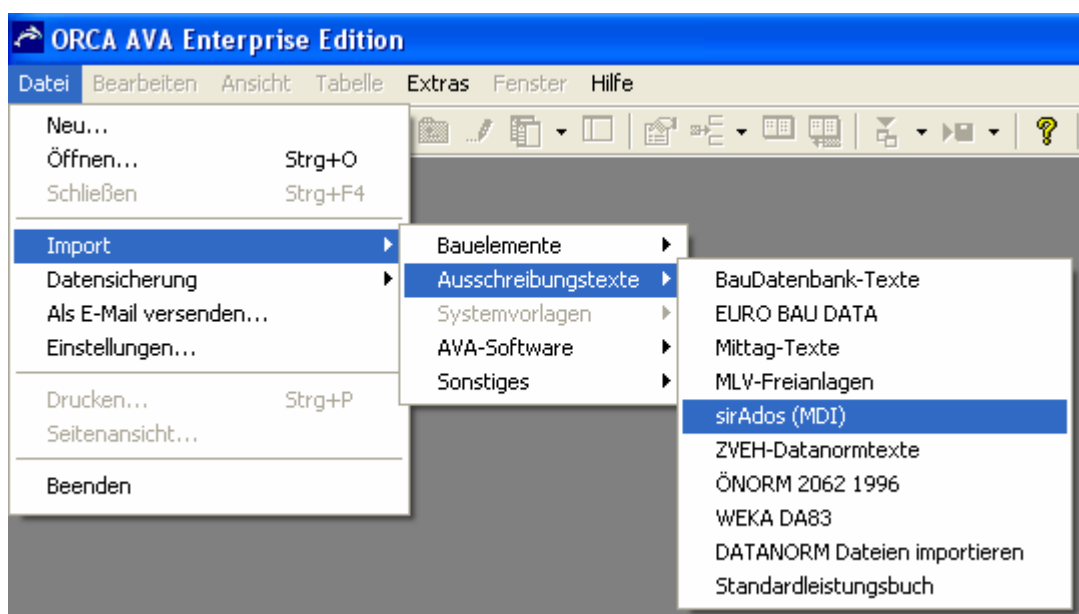
Die Ausgabe ist beendet. Starten Sie nun ORCA AVA® und gehen in die leere Programmoberfläche



6. Datenimport

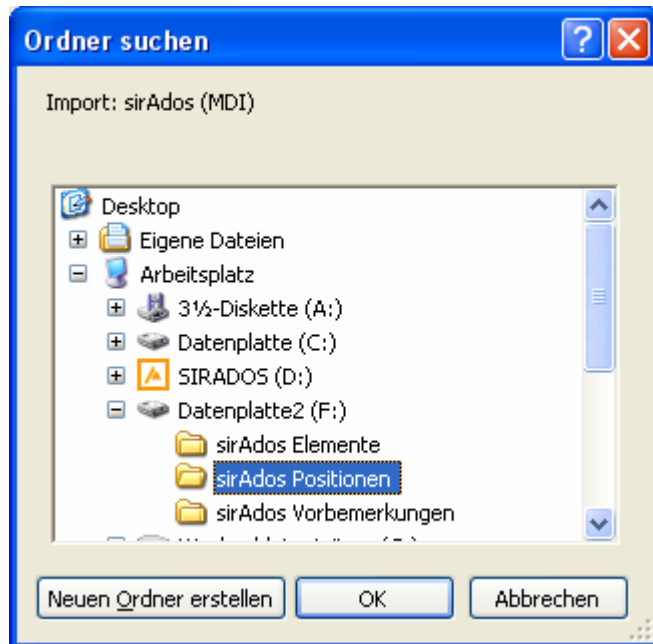
Um mit dem Import zu beginnen klicken Sie auf den Menüpunkt:

- Datei
- Import
- Ausschreibungstexte
- sirAdos (MDI)



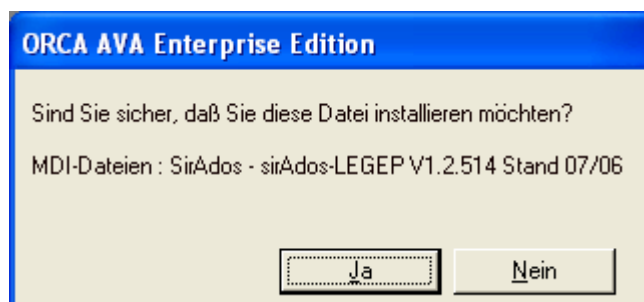
7. Importdateien wählen

Wählen Sie nun das Verzeichnis der vorher exportierten MDI-Dateien aus und klicken Sie auf OK. Beginnen Sie mit den Leistungspositionen.



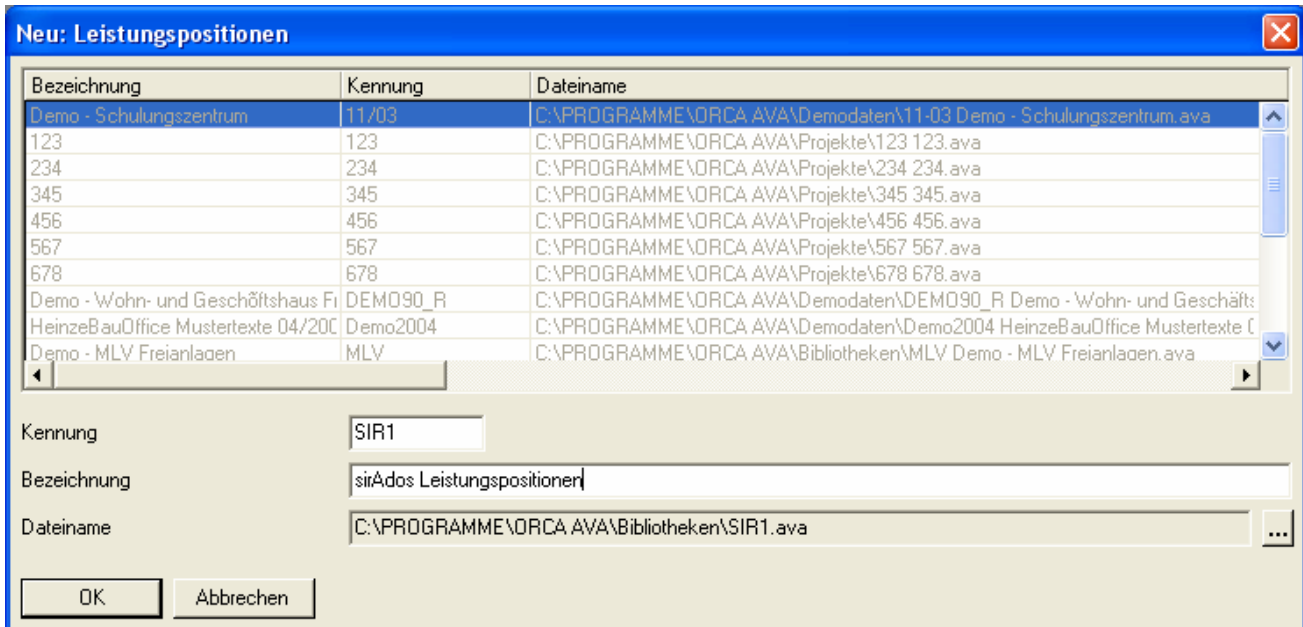
8. Import starten

Bestätigen Sie den Import der sich im gewählten Verzeichnis befindlichen MDI-Datei mit „JA“



8. Bibliothek anlegen

Vergeben Sie einen sinnvollen Namen für die Interne Bezeichnung innerhalb von ORCA AVA®



Bezeichnung	Kennung	Dateiname
Demo - Schulungszentrum	11/03	C:\PROGRAMME\ORCA AVA\Demodaten\11-03 Demo - Schulungszentrum.ava
123	123	C:\PROGRAMME\ORCA AVA\Projekte\123 123.ava
234	234	C:\PROGRAMME\ORCA AVA\Projekte\234 234.ava
345	345	C:\PROGRAMME\ORCA AVA\Projekte\345 345.ava
456	456	C:\PROGRAMME\ORCA AVA\Projekte\456 456.ava
567	567	C:\PROGRAMME\ORCA AVA\Projekte\567 567.ava
678	678	C:\PROGRAMME\ORCA AVA\Projekte\678 678.ava
Demo - Wohn- und Geschäftshaus Fi	DEMO90_R	C:\PROGRAMME\ORCA AVA\Demodaten\DEMO90_R Demo - Wohn- und Geschäftshaus Fi
HeinzeBauOffice Mustertexte 04/200	Demo2004	C:\PROGRAMME\ORCA AVA\Demodaten\Demo2004 HeinzeBauOffice Mustertexte 04/200
Demo - MLV Freianlaen	MLV	C:\PROGRAMME\ORCA AVA\Bibliotheken\MLV Demo - MLV Freianlaen.ava

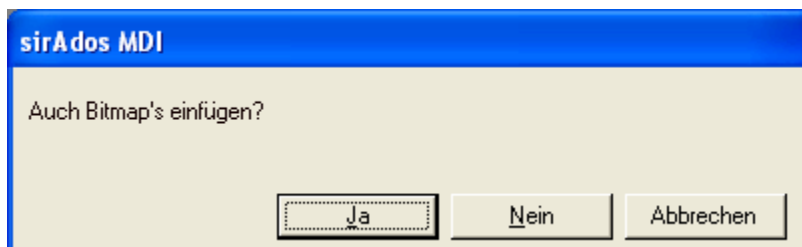
Kennung:

Bezeichnung:

Dateiname:

9. Import von Grafiken

Wenn Sie Bilder aus den Texten auch importieren wollen, bestätigen Sie mit „JA“



sirAdos MDI

Auch Bitmap's einfügen?

FERTIG

Für Fragen stehen wir Ihnen gerne zur Verfügung.

Mit freundlichen GrüÙe



Ihr freundliches **ORCA** Team